

О порядке приобретения путевки в ЗОЛ и получения кэшбек, краевой и муниципальной меры поддержки



О программе «Кэшбек» в 2022 году



Старт программы «Кэшбек»
и заявочной кампании в Алтайском крае
00:00 31 марта 2022 года

Размер кэшбека -
**50% от стоимости путевки,
но не более 20 000 рублей**

Путёвки
в детские
лагеря
с кешбэком
50%



Ростуризм

МИР

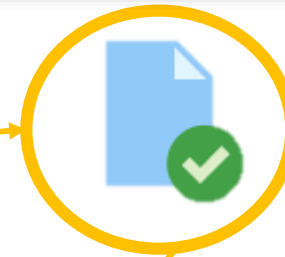
Алгоритм (для родителей) предоставления кэшбека и финансирования на путевки в загородные оздоровительные организации



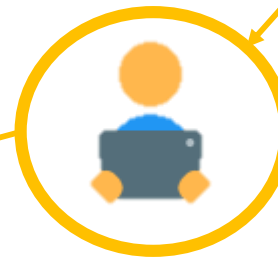
1. Зайти на портал
«Заявка22»



2. Перейти по ссылке:
<https://camps.22edu.ru>
(доступен с 01.04.2022)



3. Заполнить заявление
на приобретение путевки,
обязательно указать все
данные в заявке



4. Оплатить полную стоимость путевки по указанным
реквизитам картой платежной системы «Мир»,
зарегистрированной в системе лояльности;

В течение 5 дней получить «кэшбек»

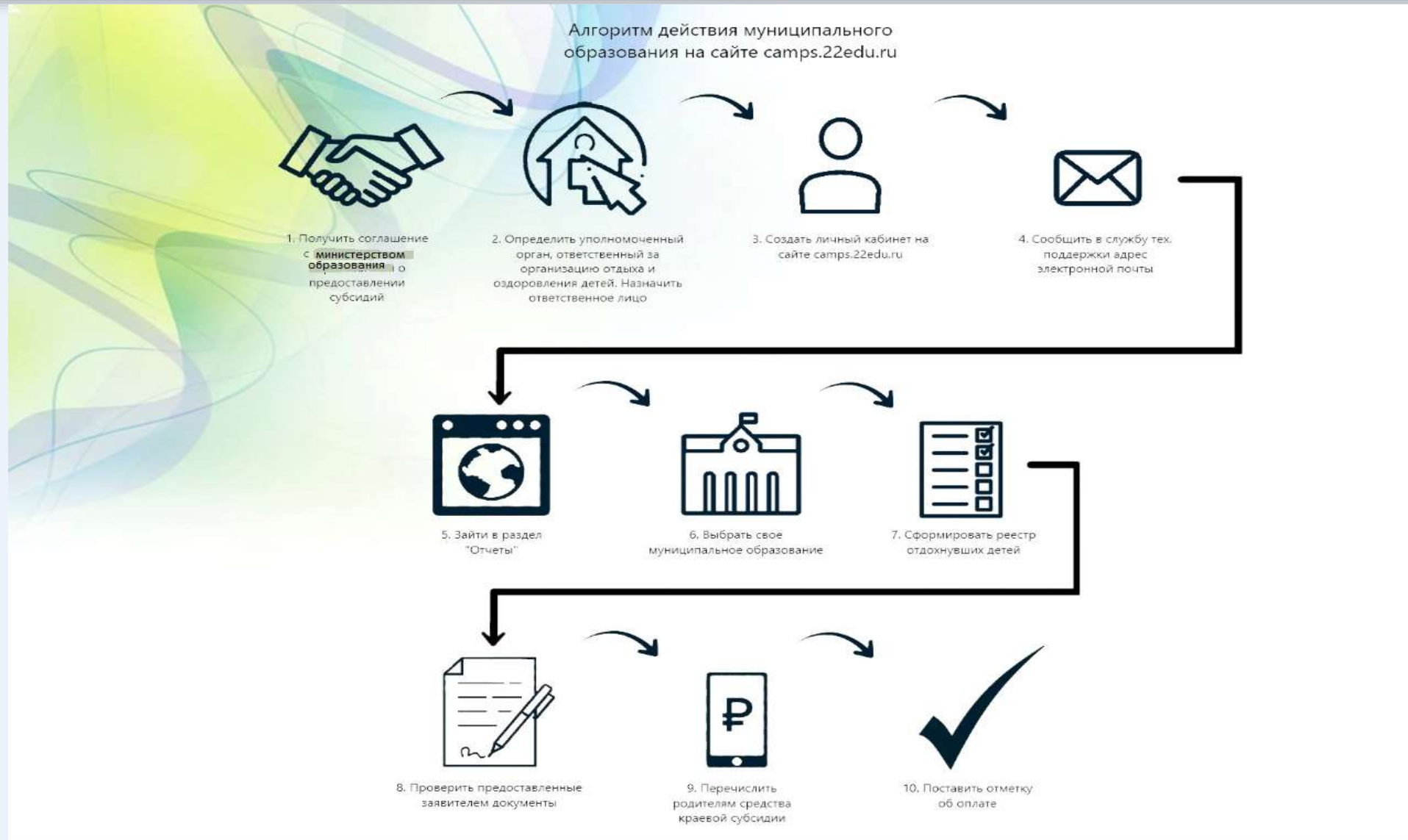


5. По факту отдыха ребенка
заполнить заявление и получить
краевую субсидию





Алгоритм действия муниципалитета



Алгоритм действия ЗОЛ



Алгоритм действия лагеря на сайте camps.22edu.ru



1. На сайте camps.22edu.ru заходим на страницу своего лагеря



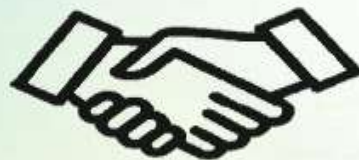
2. Обработать заявку от родителя в течение 3 дней



3. Отправить электронный вариант договора родителям



4. Получить полную оплату за услугу



5. Оказать услугу

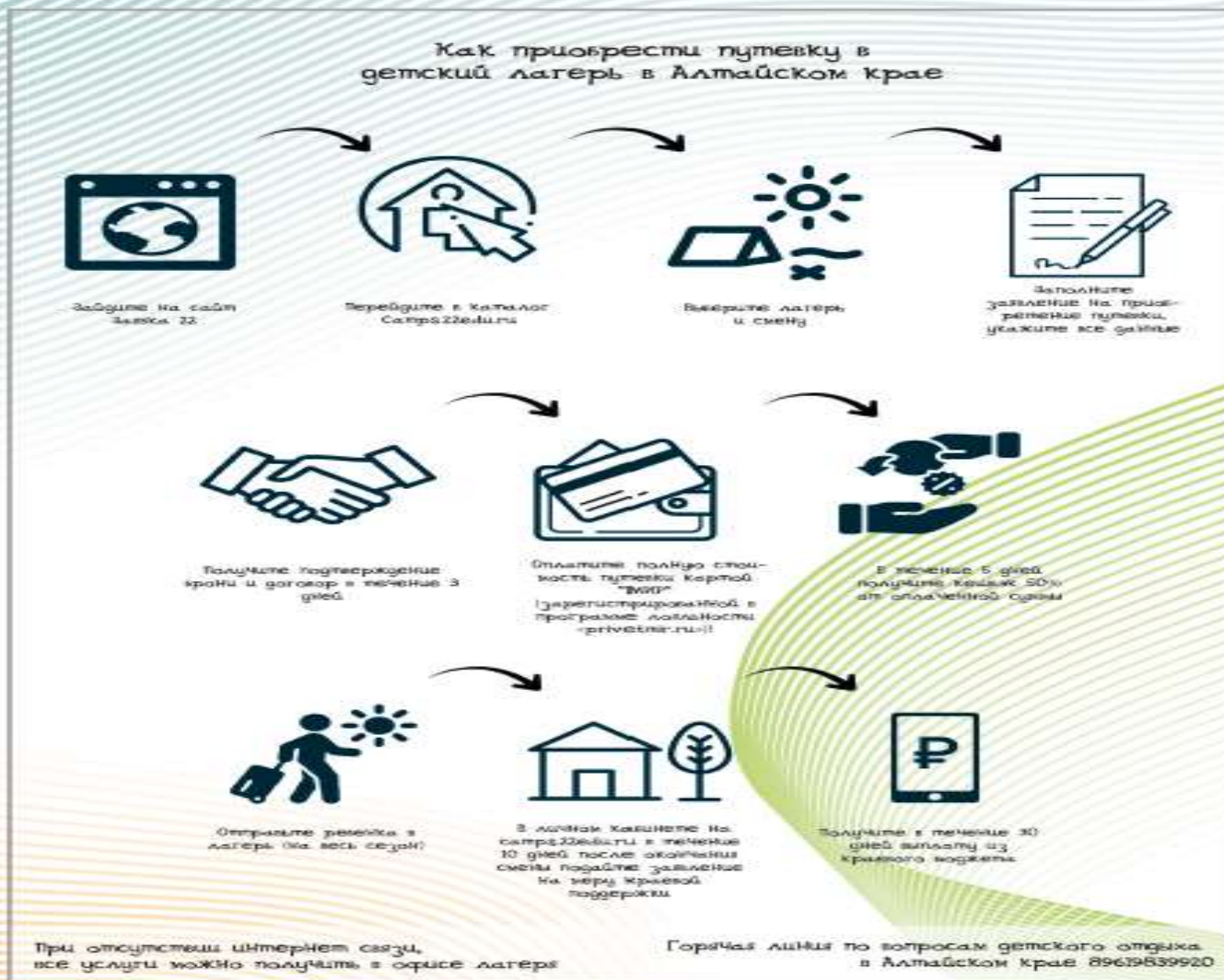


6. На сайте camps.22edu.ru в личном кабинете сделать отметку о прибытии и отбытии ребенка

Горячая линия по вопросам детского отдыха в Алтайском крае: 8-961-983 99-20



АЛГОРИТМ ПРИОБРЕТЕНИЯ ПУТЕВКИ



Меры поддержки родителей



36399 рублей
стоимость путевки
в ЗОЛ «Чайка»



Размер софинансирования стоимости путевки из средств краевого бюджета:

6300 рублей –
для всех граждан

4350 рублей –
для сотрудников краевых организаций

23 700 рублей –
для многодетных семей
(на третьего и каждого
последующего ребенка)



Меры поддержки родителей



Размер **софинансирования стоимости** путевки из средств муниципального бюджета:



36399 рублей
стоимость путевки
в ЗОЛ «Чайка»

8259,5 рублей –
для работников бюджетной
сферы в ЗОЛ «Чайка»
Локтевского района

3909,5 рублей –
для сотрудников краевых организаций
в ЗОЛ «Чайка» Локтевского района



Меры поддержки родителей



Размер софинансирования стоимости путевки из средств **муниципального бюджета**:



1995

рублей – для сотрудников бюджетной сферы в загородные стационарные оздоровительные учреждения Алтайского края

не менее 45%
стоимости путевки

– в загородные стационарные оздоровительные учреждения Алтайского края работодателями внебюджетного сектора экономики, в соответствии с районным трехсторонним соглашением (от 21.02.2019 пер. № 249);







ПОДАТЬ ЗАЯВКУ

Как приобрести путевку в крае в детский лагерь в Алтайском крае



Перейдите в каталог [Сайт22edu.ru](#)



Выберите лагерь и смену



Заполните заявление на приобретение путевки, укажите все данные



Получите подтверждение брони и договора в течение 3 дней



Оплатите полную стоимость путевки картой "Мир" (зарегистрированную в программе лояльности "PrivetMir.ru")



В течение 5 дней получите скидку 50% от указанной суммы



Отправьте ребенка в лагерь (на рес. сезон)



В личном кабинете на [сайт22edu.ru](#) в течение 10 дней после окончания смены подайте заявку на меру социальной поддержки



Получите в течение 30 дней выплату из краевого бюджета



Каталог детских лагерей

Сезон

Все сезоны

Возраст ребенка

от 6 до 18 лет

НАЙТИ ЛАГЕРЬ

Легкий способ получить софинансирование путевки



1. Выберите подходящий лагерь из каталога



2. Забронируйте и оплатите путевку, получите ваучер



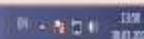
3. Проведите отпускную смену в лагере



4. Получите компенсацию стоимости по окончании смены

Качественный и безопасный отдых для вашего ребенка

Каталог детских лагерей составлен на базе реестра организаций отдыха детей и их оздоровления, формируемый, в соответствии с [Федеральным Законом от 11.10.2019 № 336-ФЗ](#), уполномоченным органом исполнительной власти субъекта Российской Федерации в сфере организации отдыха и оздоровления детей



Комитет по образованию
Администрации Локтевского района

Организация летнего отдыха в Локтевском районе 2022 года



г. Горняк, 2022